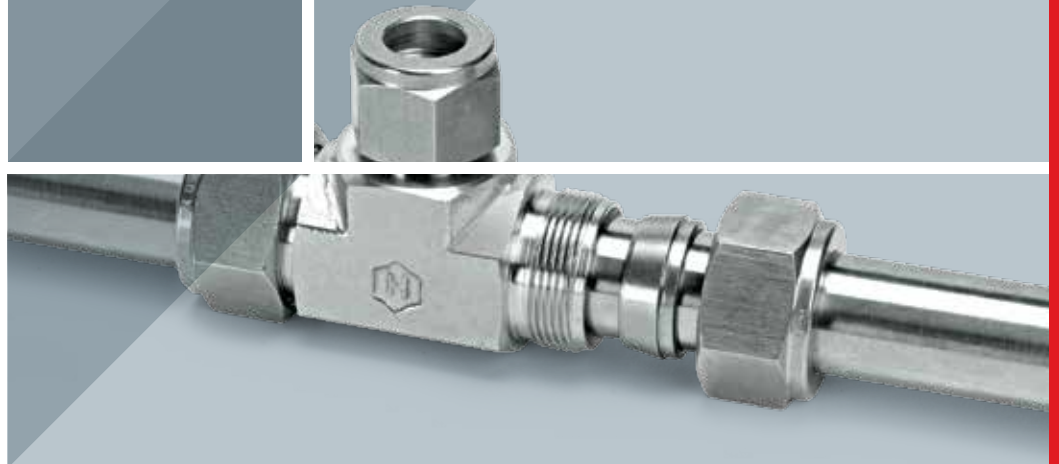


RACCORDS SIMPLE BAGUE **ONE-LOK**[®]



Raccords dimensions 1/16" à 1"



LE PRINCIPE

Les raccords simple bague ONE-LOK d'HAM-LET sont conçus pour connecter sans fuites, des équipements à haute pression, sous vide, ou avec vibrations. Pour ce faire, le raccord ONE-LOK est constitué de 3 pièces précisément usinées : Le corps, la bague et l'écrou

APPLICATIONS

Les raccords ONE-LOK sont conçus pour être utilisés dans les systèmes de contrôle et d'instrumentation dans des applications industrielles variées. Par exemple:

- Papeteries
- Raffinage et Pétrochimie
- Chimie
- Chromatographie
- Centrales Thermiques
- ONE-LOK est une solution simple, et de haute qualité

MATERIAUX

Les raccords ONE-LOK sont usinés à partir d'alliage d'inox en acier inoxydable 316 .

REMONTAGE DES RACCORDS

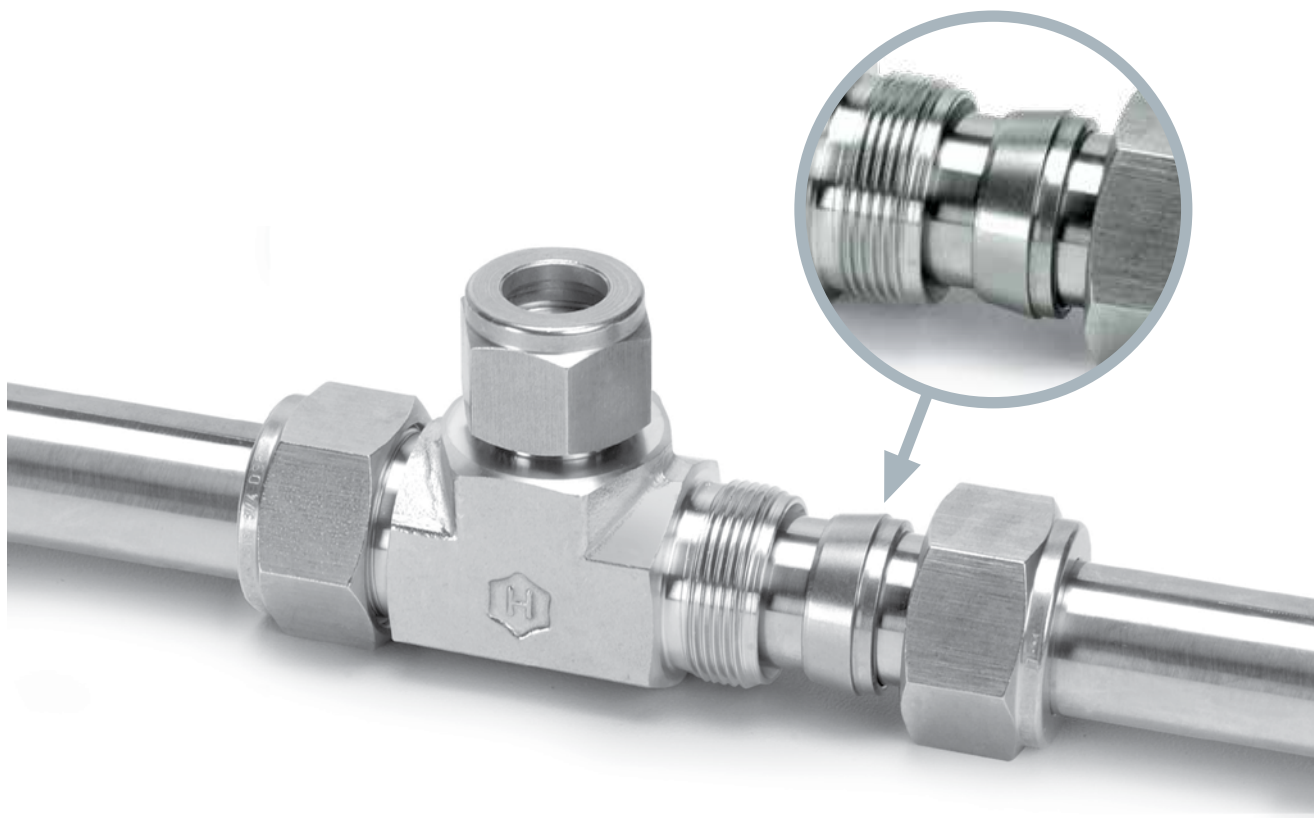
Les raccords HAM-LET type ONE-LOK sont étanches même après plusieurs remontage

VARIATIONS DE TEMPERATURE

Les raccords ONE-LOK simple bague est capable de s'ajuster pendant le montage - Cela permet d'être étanche, même en cas de variations de température

TRACABILITE MATIERE (3.1.B)

Ham-Let grave tous les corps de raccords ONE-LOK inox avec un code matière unique. Cela est précieux pour les applications critiques. Nous contacter pour avoir les certificats r.i.B liés aux raccords commandés



SELECTION DU TUBE POUR RACCORDS ONE-LOK®

Pour assurer une installation sûre et sans fuites, il est important de choisir le bon raccord simple bague ONE-LOK® pour votre application. Les raccords ONE-LOK® sont conçus aux plus hauts standards. La table dessous indique les tailles des tubes, qui ont été tests à l'éclatement à la fois à l'épaisseur minimale et maximale de tube Les raccords simple bague ONE-LOK ont été testés et trouvés sans fuites .Contacter HAM-LET pour des épaisseurs de parois différentes.

Voir page 9 pour les informations sur les tubes Inox

Note: Utiliser des tubes de haute qualité en acier inoxydable conformes aux normes ASTM

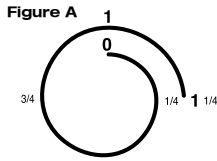
A269 ou standard équivalent. Pression de service: Basée sur test laboratoires ASTM A269 avec un facteur de sécurité de 4:1 dans une gamme de température de -20° to +100°c. Cependant, la responsabilité de l'utilisateur est de sélectionner les composants compatibles avec les systèmes fluides et le design de son installation.tubing with different wall thicknesses than those noted in this

INSTRUCTIONS DE MONTAGE

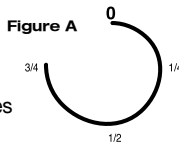


ONE-LOK fittings are supplied assembled, finger tight. Disassembly before use can allow the entry of dirt or other particles.

1. Insérer le tube dans le raccord ONE-LOK . Vérifier que le tube soit bien en butée contre l'épaulement du raccord et que l'écrou soit serré à la main.



2. Serrer l'écrou d' 1 tour -1/4 pour les tailles 1/4" (6 mm) ou plus grandes (Voir Figure A).



3/4 tours seulement sont nécessaires pour les dimensions 1/8" (Voir Figure B).

Instruction de remontage :

Les raccords ONE-LOK peuvent être démontés et remontés à plusieurs reprises sans perdre leur étanchéité.

1. Avant de démonter, repérer la position de l'écrou par rapport au corps du raccord.
2. Pour le remontage, utiliser une clé pour serrer l'écrou à sa position d'origine.
3. Serrer légèrement à l'aide d'une clé jusqu'à ressentir une faible augmentation du couple.

Coupe du tube

Pour couper le tube, deux méthodes sont possibles.

1. Coupe-tubes
2. Scie à métaux

Coupe-tubes :

Pour obtenir un raccord étanche, le tube doit être coupé à angle droit. Il est recommandé d'utiliser un coupe-tubes de bonne qualité avec une molette adaptée au matériau du tuyau. Ne pas tenter de gagner du temps en effectuant des coupes profondes à

profondes à chaque tour de coupe-tubes. Ceci entrainera une contrainte du tube Les extrémités du tube doivent être ébavurées afin d'éviter un endommagement du raccord et de garantir que le tube s'enf

Coupe à la scie à métaux:

Pour couper le tube à l'aide d'une scie à métaux et obtenir des extrémités à angle droit, il faut utiliser des blocs guides. Ce procédé de coupe nécessite l'ébavurage des extrémités du tube.

ATTENTION

Ne pas serrer le tube dans un étau à l'endroit où il doit être inséré dans le raccord (l'étau laissera sur le tube des traces susceptibles de causer une fuite et il peut entraîner une ovalisation du tube).

Manipulation du tube

1. Les tubes ne doivent pas traîner sur le sol.
2. Les tubes ne doivent pas être tirés du rack à tubes, particulièrement pour les grandes dimensions

COMMANDE DE RACCORD ONE-LOK

La référence des raccords ONE-LOK® précise le matériau et la taille . Elle est similaire à la désignation des raccords LET-LOK® avec , en plus, un "H" entre le désignateur et le "L" pour préciser le type simple bague.

768HL

type de raccords (male connecteur mâle)

SS

SS = stainless steel (acier inoxydable)

1/4

Diamètre extérieur

x 1/4

NPT

